

# **Bâtir ensemble le Trappes 100% cyclable de demain**

## **Groupe de travail citoyen**

# Ordre du jour

## **PRÉSENTATION DE LA SÉANCE**

**19h00 – 19h10**

## **PRATIQUE DU VELO A TRAPPES**

**19h10 – 19h55**

Tour de table : dresser un état des lieux partagé

25 min

Contexte des mobilités à Trappes et présentation des actions de la Ville

15 min

Les prochaines étapes de travail en commun

5 min

## **ATELIER PARTICIPATIF N°1 : STATIONNEMENT VELO**

**19h55 – 20h40**

Présentation du contexte de l'atelier

10 min

Travail collectif sur le positionnement et la stratégie

35 min

# I - Tour de table

## Dresser un état des lieux partagé

## Tour de table:

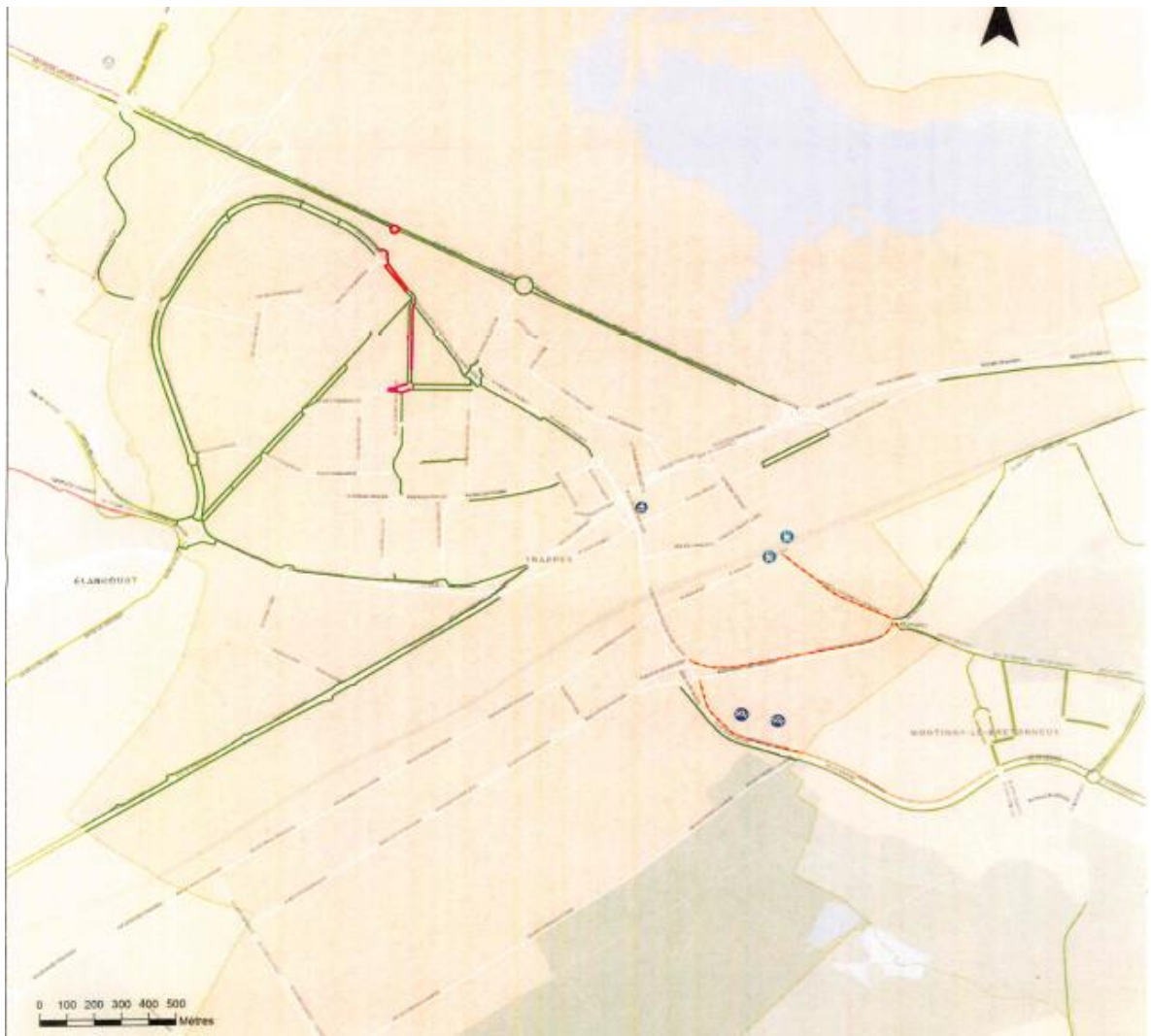
### Quel est votre avis sur le développement des mobilités douces et du vélo sur Trappes ?

- Circule-t-on facilement à vélo dans Trappes ?
- A votre avis, le vélo et les mobilités douces ont-ils un avenir sur notre ville ?
- Quelles sont les principales difficultés pour encourager fortement la pratique du vélo à Trappes ?
- Quelles seraient selon vous les priorités ?

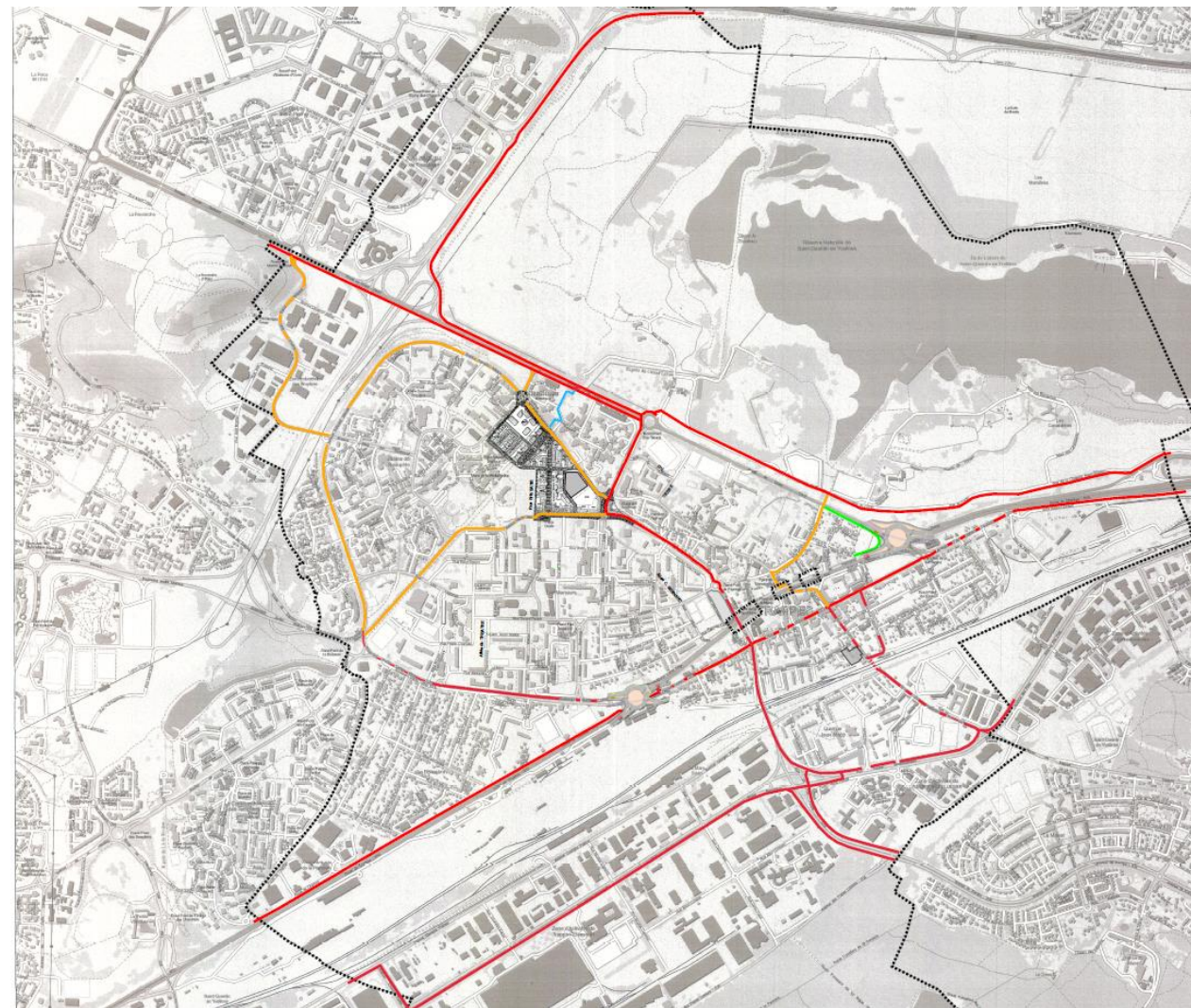
## **II – Panorama des pratiques cyclables à Trappes et ambition de la ville sur les mobilités à Trappes**



# Contexte de mobilités douces à Trappes



Existant



En Projet

## Une ville favorable aux mobilités douces et au vélo

La ville de Trappes possède de nombreux atouts favorables à la pratique du vélo et qui justifie le développement d'une vraie politique cyclable et de développement des mobilités douces.



Une **ville jeune et sportive** dans lequel les habitants, la collectivité et des entreprises locales sont parties prenantes



Une **ville avec très peu de dénivelé**, essentiellement plate



Une **ville dense avec une gare presque centrale** où l'on peut atteindre en vélo les 2 quartiers commerciaux et la gare en moins de 10 minutes depuis partout dans la ville



## Des points noirs importants pour la pratique du vélo

Alors même que la ville de Trappes devrait être un havre pour le développement du vélo et des mobilités douces, deux décennies de sous-investissements, particulièrement de la part de l'agglomération, font ressortir encore un certain nombre de points noirs.

Globalement, Trappes a souffert d'un sous-investissement chronique au cours des dernières années, auquel la mairie souhaite remédier.



Le **manque de continuité sur le réseau vélo** de Trappes avec énormément de ruptures dans le réseau



De **nombreux parcours non-sécurisés existent**, rendant la pratique dangereuse, avec des conflits d'usage entre les différents modes



Un **retard sur de développement des places de stationnement et les services aux usagers**

Trappes : 1,3 places/1000 habitants  
Montigny : 30 places/1000 habitants

## L'ambition politique

La ville de Trappes souhaite rattraper le retard constaté sur le développement du vélo, et pousser les partenaires à être à hauteur de leurs engagements. Trappes doit devenir une « ville du vélo » où les mobilités douces occupent une place importante dans l'urbanisme et la structuration de nos quartiers. Cette ambition s'appuie sur trois piliers.



Des **investissements à la hauteur des besoins des Trappistes**. Il faut 30-50 €/habitant/an pour mener une politique ambitieuse.

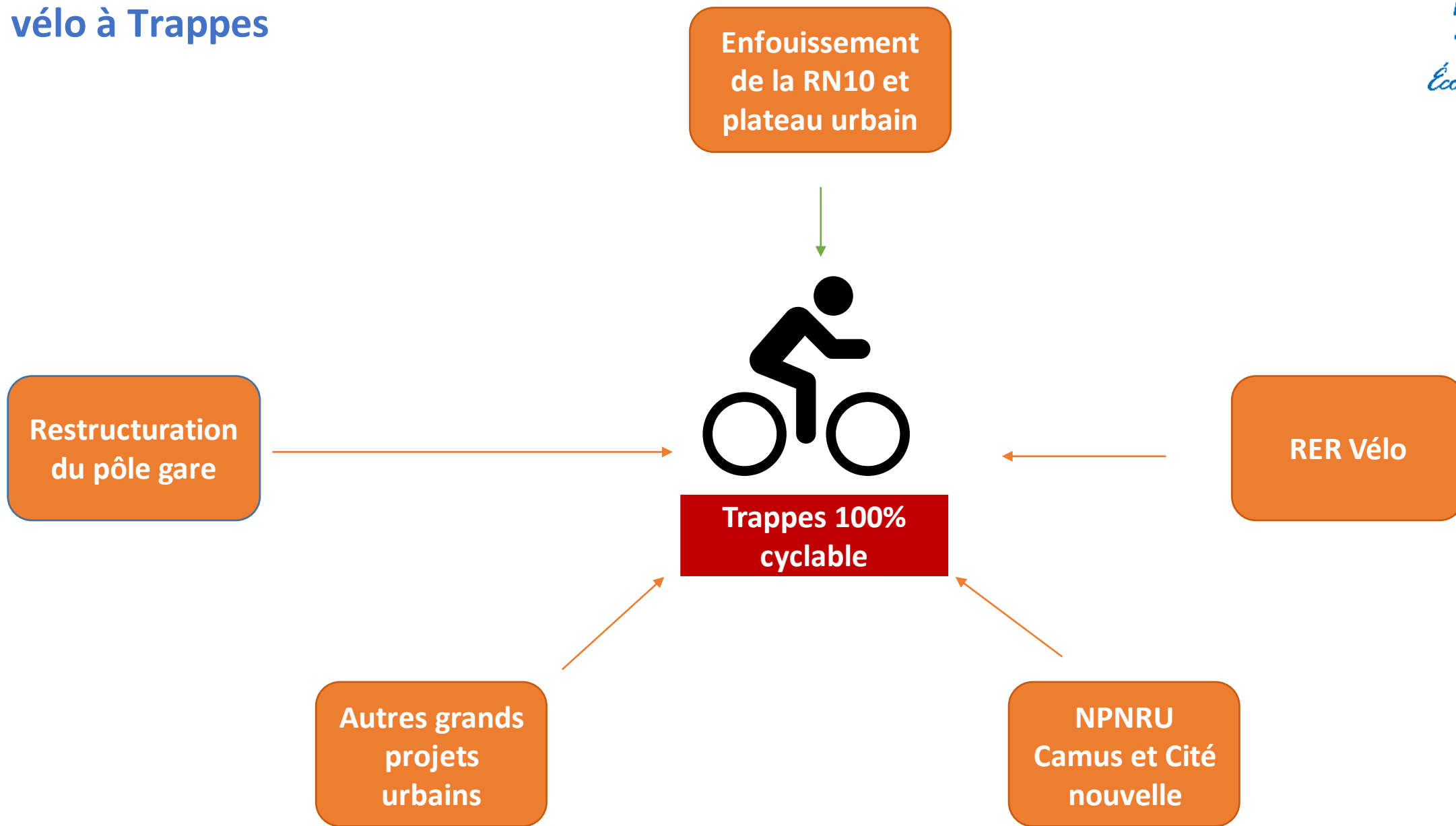


Mettre les **enjeux de mobilités douces au cœur des grands projets d'urbanisme** de demain.



Une **exigence démocratique fort**. Chaque brique du plan vélo de Trappes doit être pensée collectivement. Les associations, les citoyens et la mairie doivent travailler main dans la main jusqu'à la fin du mandat.

# De grands projets d'urbanisme qui vont venir bouleverser le pratique du vélo à Trappes



## Tour de table :

Quelles sont selon vous les priorités, au regard de ce contexte, pour développer massivement la pratique du vélo ?

## Les propositions de la mairie

Pour accélérer massivement le recours aux mobilités douces, la Ville souhaite avancer sur plusieurs sujets, à différentes échelles temporelles



Une commande de **300 places de stationnement** a été faite, comprenant des arceaux, des abris-vélos et des box sécurisés.  
→ On travaille juste après à les disposer dans la ville.



Lancement d'une **grande étude de plan de mobilités douces** avec un schéma directeur cyclable et un plan de circulation



Lancement d'un **groupe de travail citoyen** pour accompagner la ville sur l'ensemble du mandat (et au-delà ? )

## L'étude de plan de mobilités douces se décline en trois axes

### Schéma directeur cyclable

**Phase 1 :** diagnostic du territoire comprenant l'étude technique du réseau cyclable actuel et l'identification des enjeux

**Phase 2 :** La stratégie pré-opérationnelle de construction du schéma directeur cyclable

**Phase 3 :** Réalisation d'un programme pluriannuel partenarial d'investissement sur 10 ans (2023-2032)

### Plan de circulation

**Phase 1 :** Le diagnostic du territoire concernant les enjeux de circulation

**Phase 2 :** L'adaptation du plan de circulation de la ville et des flux de véhicules aux mobilités douces

**Phase 3 :** Evolution des axes cyclables, adapter la circulation des véhicules thermiques au Trappes de demain (zones 30, concentration sur certains axes).

### Animation, concertation et communication

**Bâtir l'ensemble du plan et de la stratégie avec les citoyens et l'ensemble des acteurs du territoire (associations, CSC, bailleurs, etc.)**

Etude qui va se dérouler **de décembre 2023 à mai 2023**

## **III – Atelier participatif : renforcer ensemble le stationnement**

# Présentation des places de stationnement que la ville souhaite installer





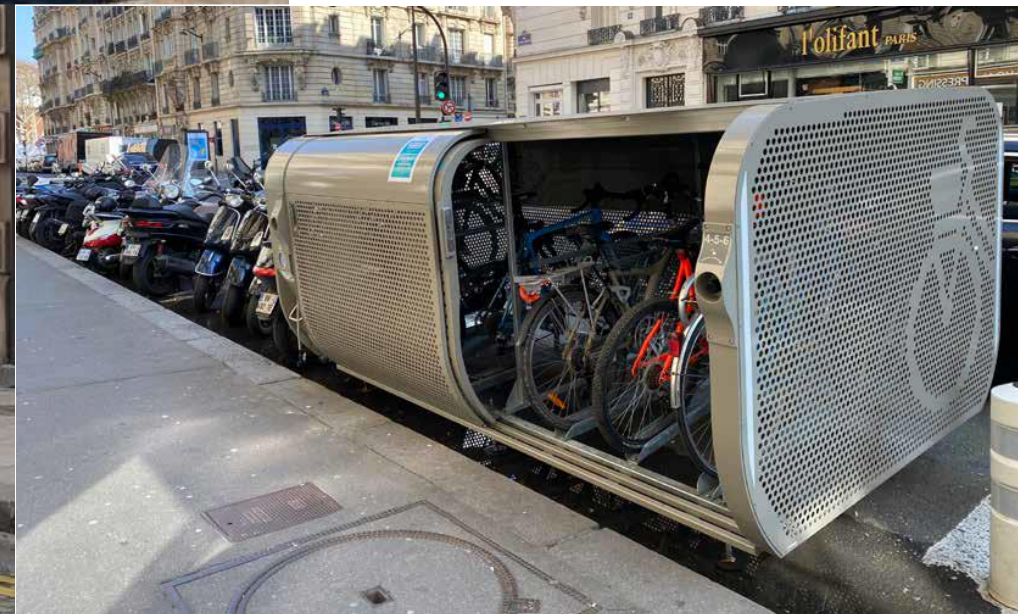
# Box sécurisés

3 box (6 places)



ALTAO® Pod

altinnova®



# Abris vélos

14 abris + 28 arceaux



ALTAO® Curve  
altinnova®

Schéma légendé :



# Abris vélos

2 abris (arceaux intégrés)



Modèle AIRLIFT

abriplus

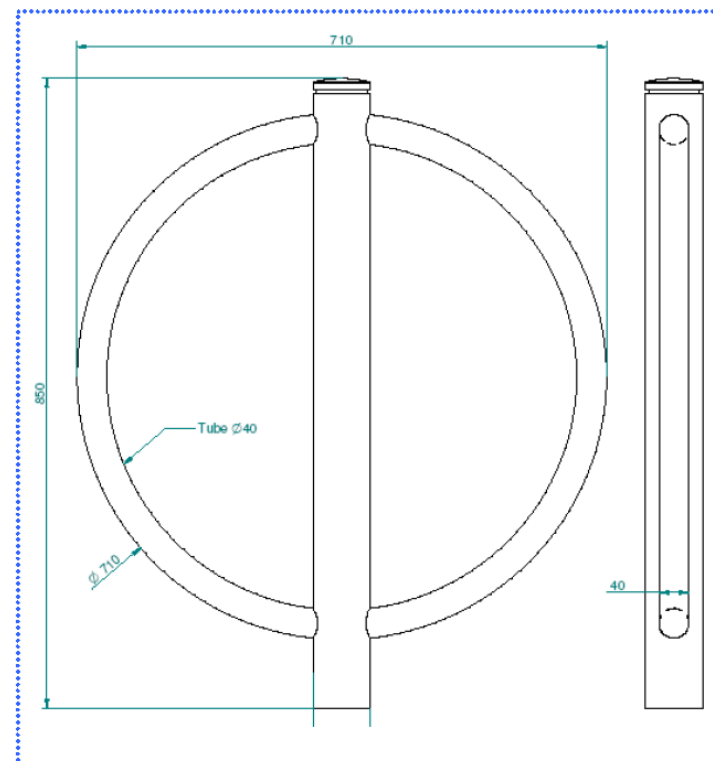


# Arceaux

142 arceaux

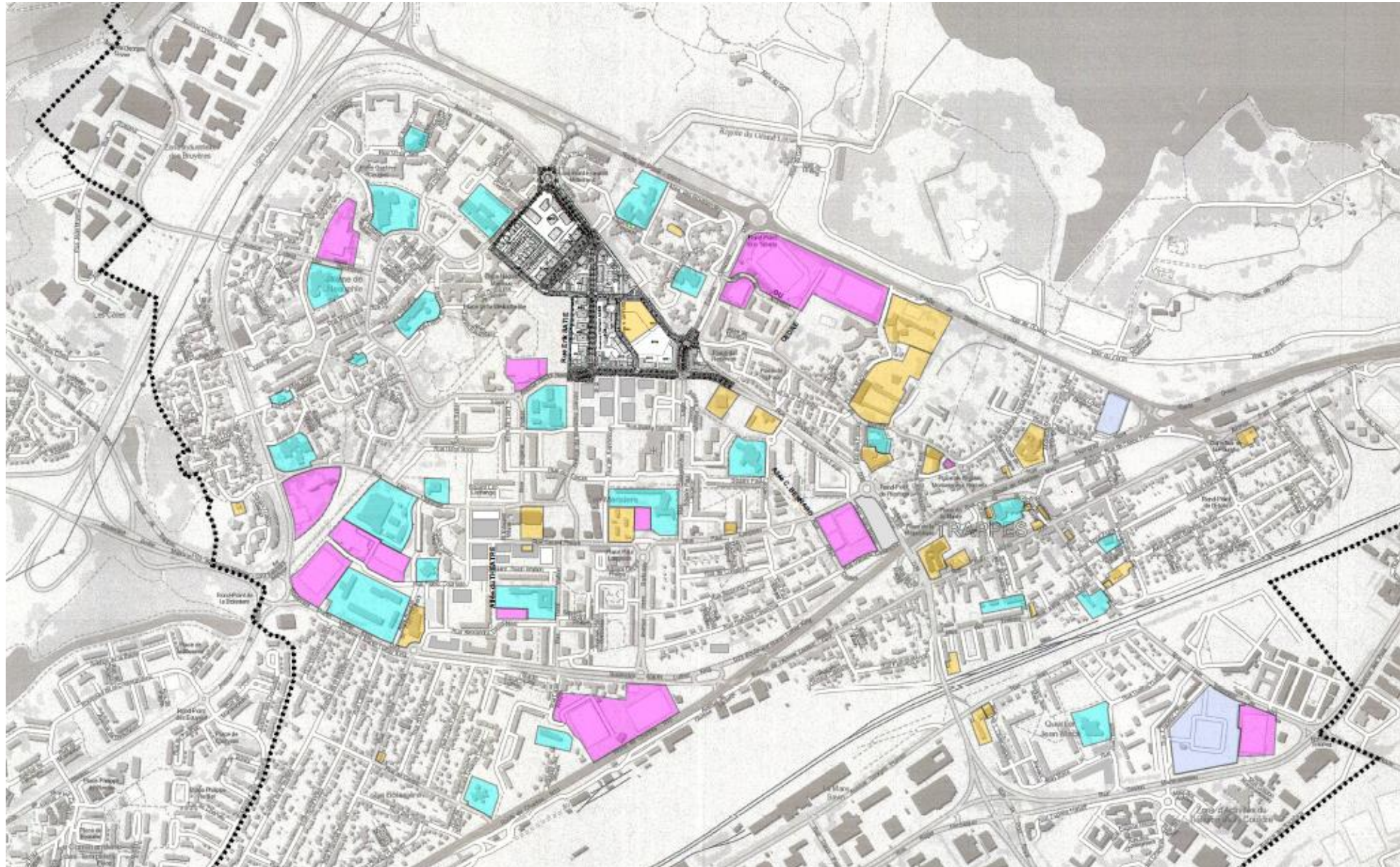


**PORTE VELO LIBER**



Caractéristiques modifiables sans préavis - Modèles déposés

# Une première proposition réalisée par les services que nous devons réinterroger aujourd'hui



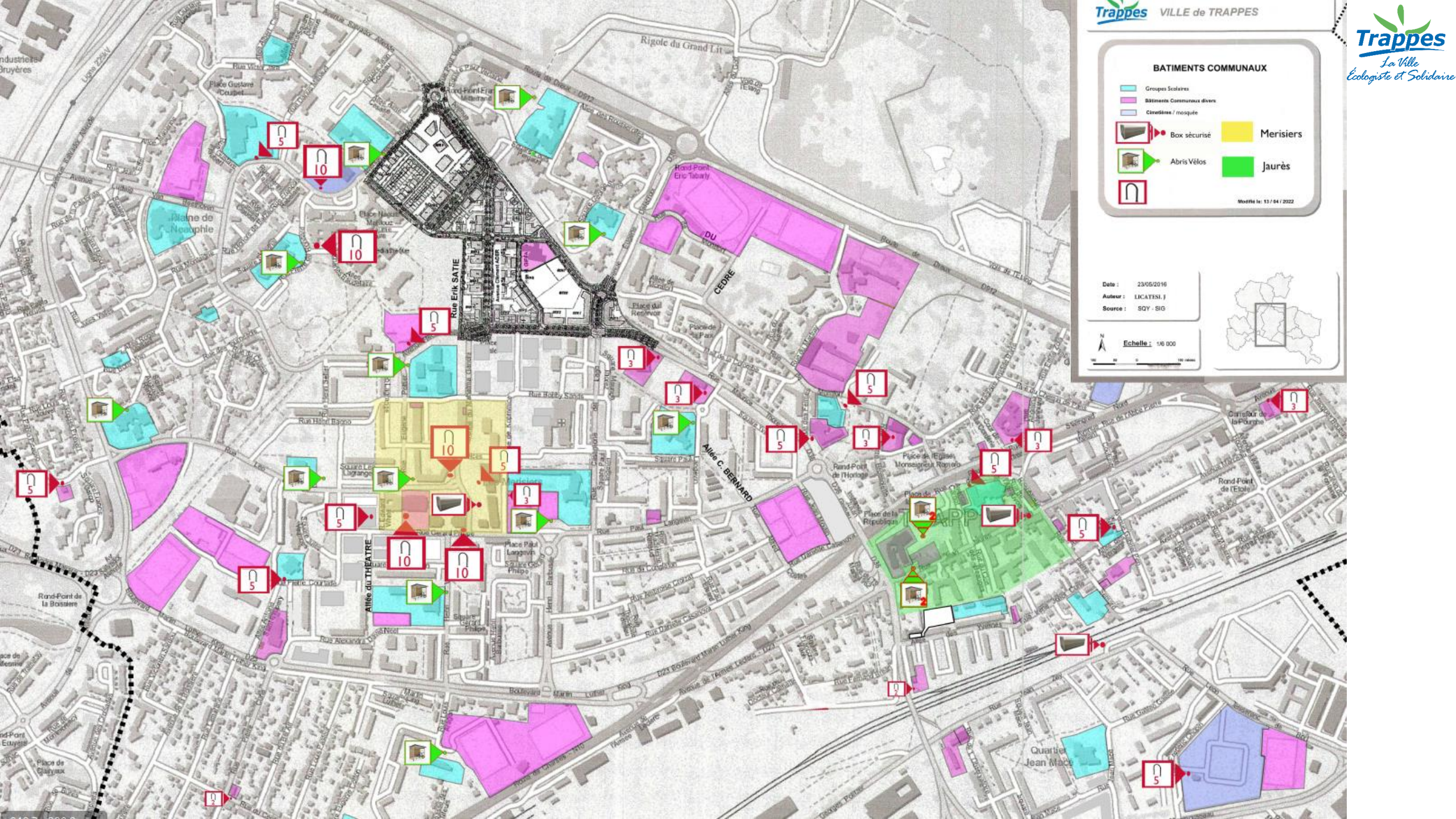
BATIMENTS COMMUNAUX

- Groupes Scolaires
- Bâtiments Communaux divers
- Cimetière / mosquée
- Box sécurisé
- Abris Vélos
- Merisiers
- Jaurès

Mis à jour le: 13 / 04 / 2022

Date : 23/05/2016  
Auteur : LICATESI, J  
Source : SOY - SIG

Echelle : 1/6 000



**Atelier participatif :**

**Regroupons-nous autour de la table pour positionner les places de stationnement de demain**

## V – Les prochaines étapes



## Tour de table:

# Bilan de la réunion et prochaines étapes

- Le format du jour vous a-t-il plu ? Avez-vous des suggestions d'améliorations ?
- Etes-vous motivés à l'idée de participer aux prochaines étapes de réflexion ?
- Souhaitez-vous participer aux prochaines réflexions, et sous quel format ?

# Annexes

# Schéma directeur cyclable SQY 2021





Trappes



0 500 m

SDC 2020-2021 - SQY - 07/06/2021

## SDC-SQY 2021 - Réseaux cyclables

-  Structurant
-  Structurant (hors-SQY)
-  Secondaire
-  Complémentaire

